

Руководство пользователя

Электронный замок
XIAOMI LOCKIN V5 MAX со
сканером вен ладони, Face ID,
видеоглазком, поддержкой Apple
Home kit и MI Home.



Перед использованием прочтите инструкцию. Гарантия не распространяется на повреждения, вызванные несоблюдением инструкций.

Не извлекайте аккумулятор во время настройки.

Немедленно замените аккумулятор, если возникнет сигнал о низком заряде

Не используйте аварийный источник питания, не отвечающий требованиям безопасности.

Хотя бы один механический ключ иметь при себе, вне квартиры, дома.

Температурный диапазон работы от - 25°C до + 55°C

Открытие замка в случае несвоевременной замены аккумулятора происходит при помощи механического ключа, или подачей на замок питания через кабель usb type-c посредством PowerBank, ноутбука, смартфона.

Комплектация:

- > внешняя панель;
- > внутренняя панель;
- > врезная часть замка для установки внутри двери;
- > винты необходимые для крепления и установки всех частей замка;
- > цилиндр с 2-мя механическими ключами
- > 2 аккумулятора



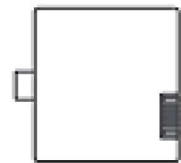
Внешняя панель



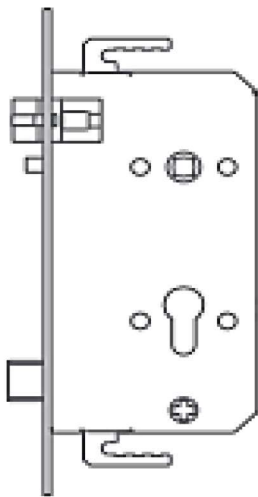
Внутренняя панель



Большой аккумулятор



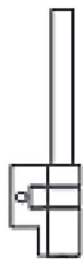
Маленький аккумулятор



Тело замка



Ответная планка



Цилиндр



Механические ключи – 2 шт.



Винт крепления цилиндра.



Направляющие



Стяжные винты



Квадрат



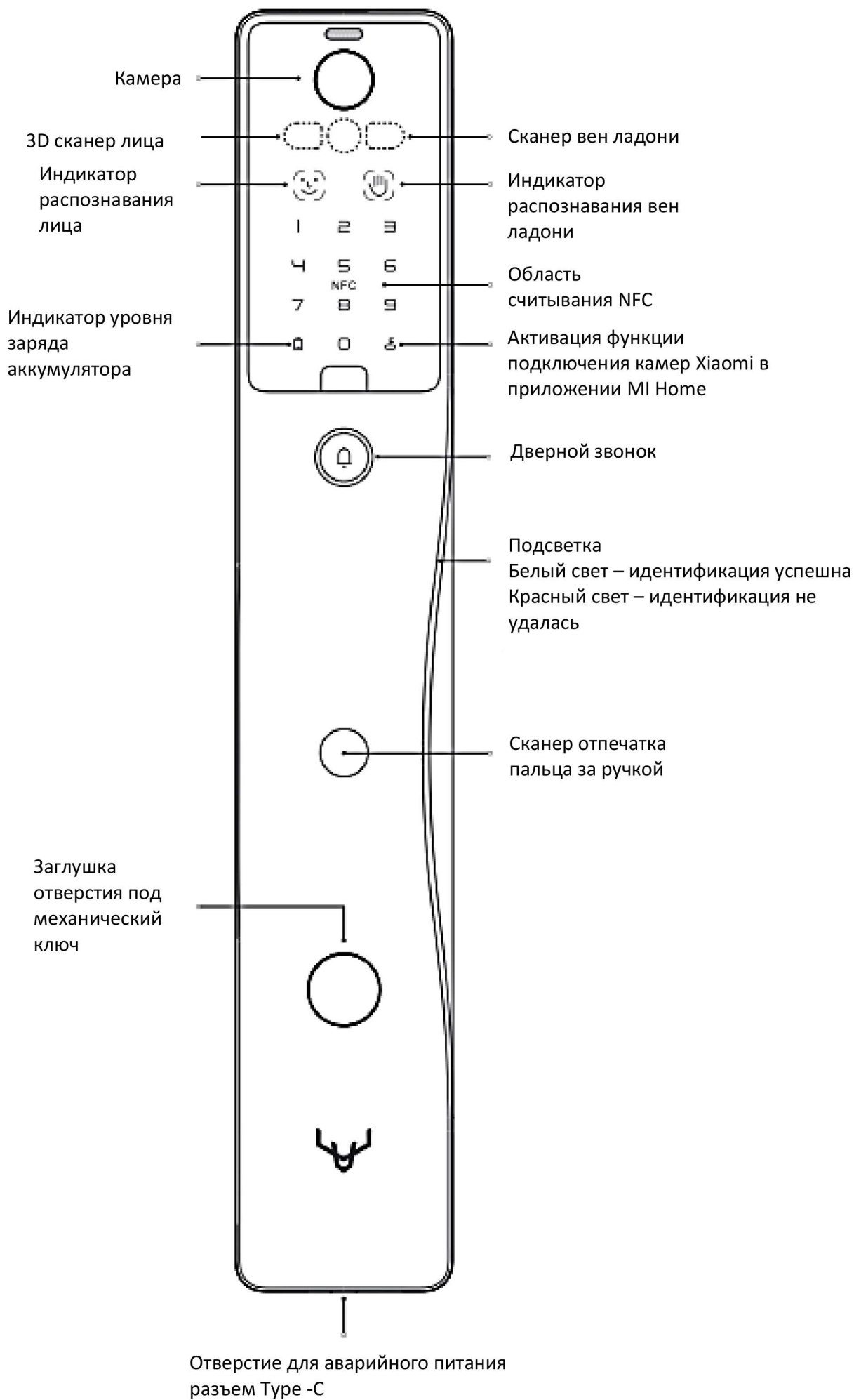
Шпindelь ночной задвижки замка



Втулки крепления



Винты с потайной головкой



Отсек большого аккумулятора

Дисплей

Кнопка программирования
Зажмите на 3 секунды для активации Bluetooth
Далее можно перейти к добавлению и настройке замка в приложении MI Home

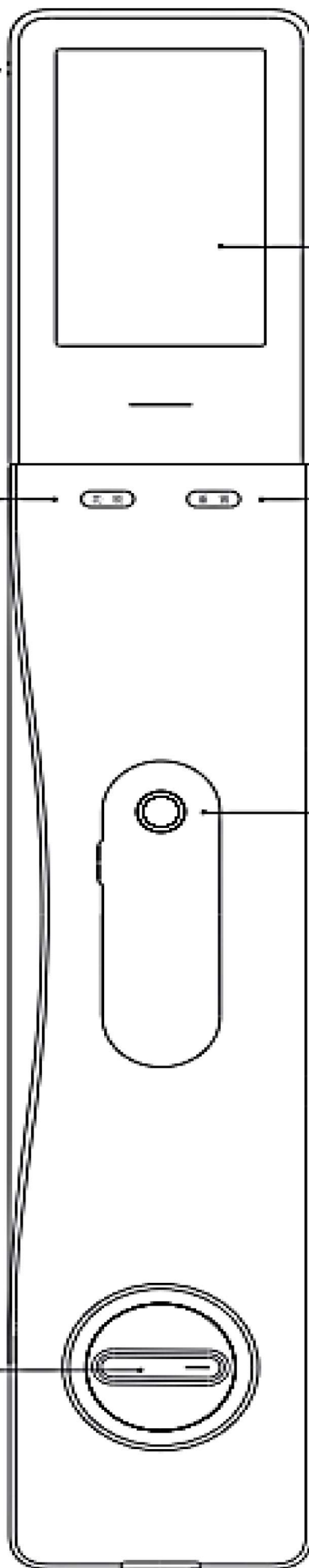
Кнопка сброса до заводских настроек.
Зажать на 8 секунд, далее подтвердить действие администратором

Отсек маленького аккумулятора

Сенсор открытия замка. Для открытия замка приложить руку к сенсору

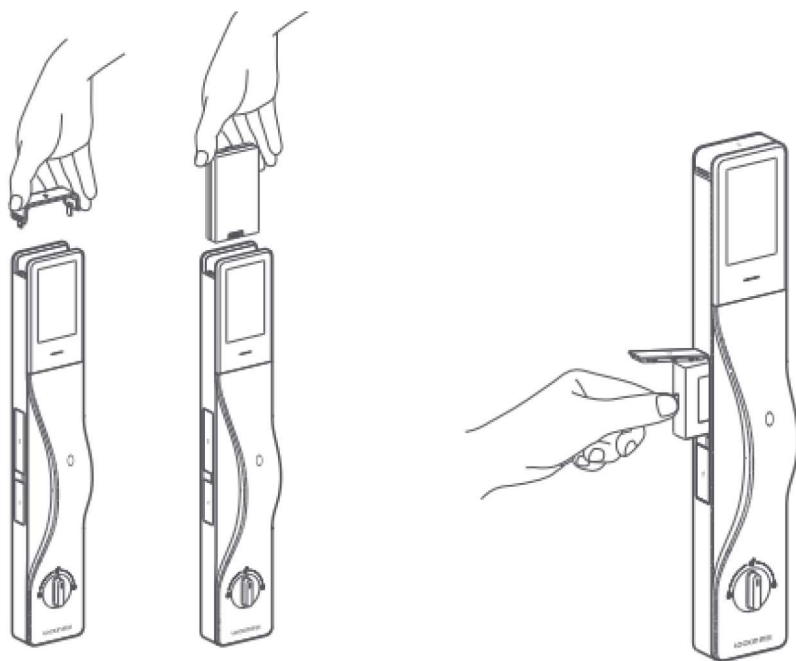
Рычаг механического открытия замка

Вертушка ночной задвижки



Описание

1. Установка аккумуляторов



Откройте крышки аккумуляторных отсеков на внутренней ручке и установите большой и маленький аккумуляторы.

Примечание. Если аккумуляторы разрядились, вы можете подать питание на замок через разъем *Type-C* на внешней ручке или открыть замок механическим ключом.

2. Быстрая настройка

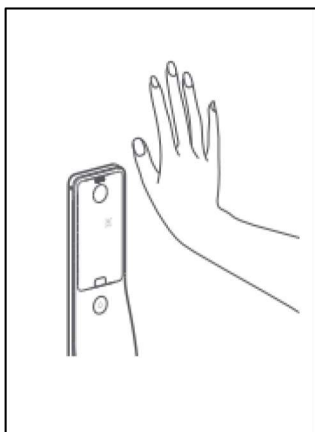
Добавление замка в приложение Mi Home.

Данный замок работает с приложением Mi Home. Через приложение можно управлять замком и соединять с другими продуктами Xiaomi.

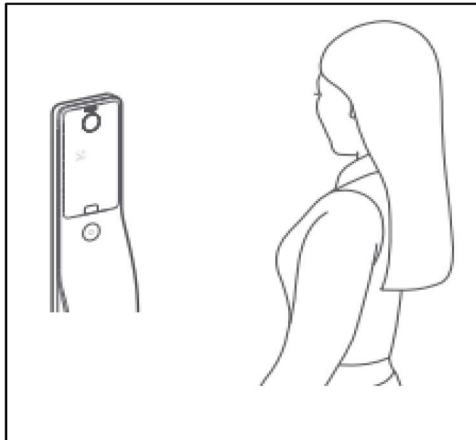
Перейдите на главную страницу приложения, нажмите "+" в правом верхнем углу страницы и добавьте, следуйте инструкциям для добавления и настройки.

3. Способы открытия замка

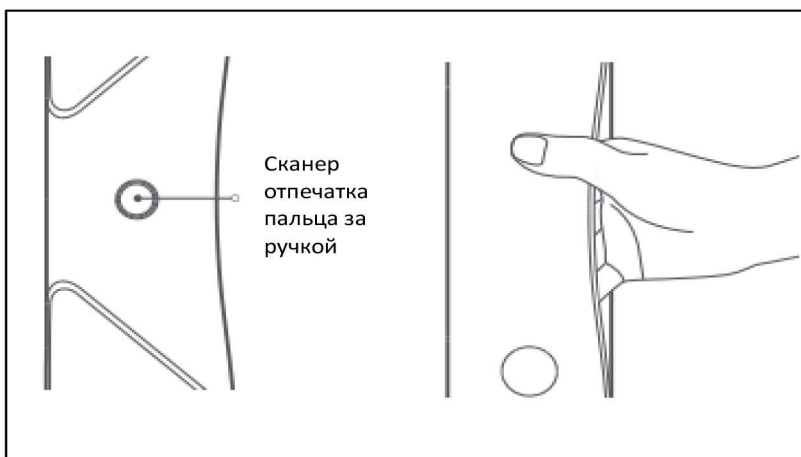
Рисунок вен ладони



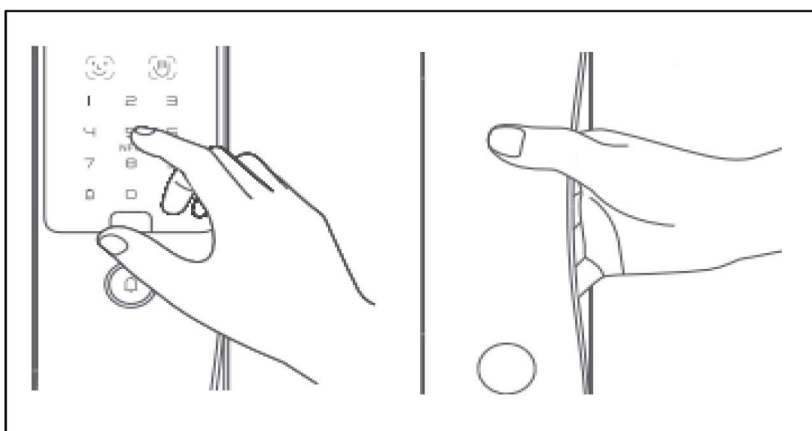
Face ID



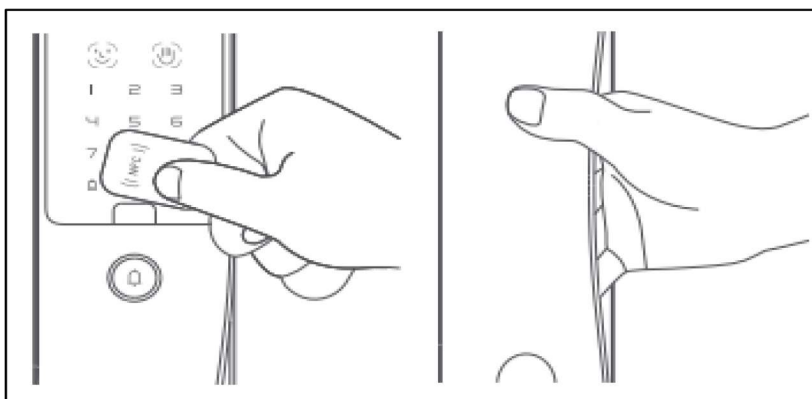
Отпечаток пальца



Код - пароль



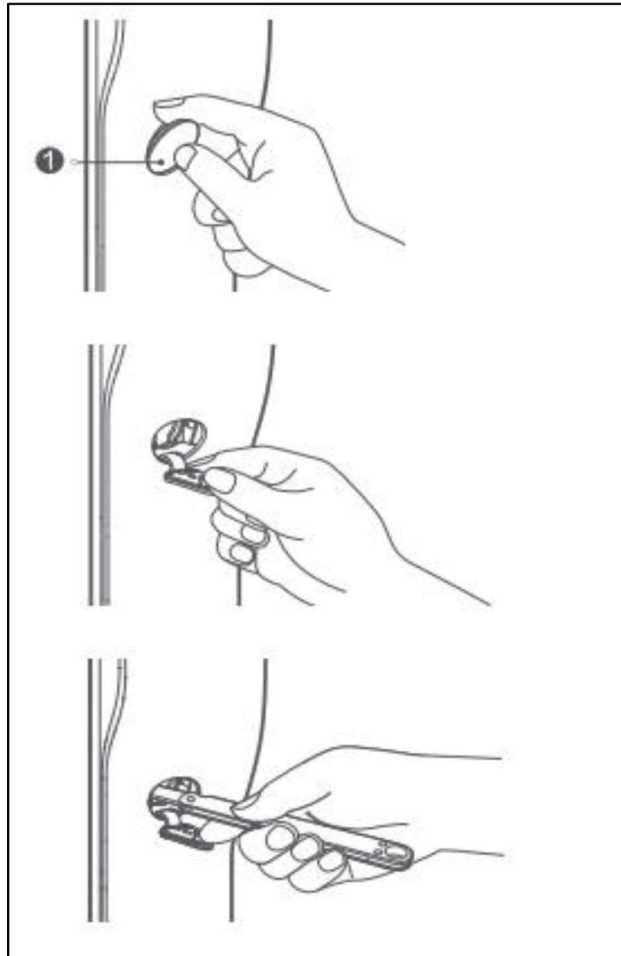
NFC карта



Механическим ключом.

1. Откройте заглушку на внешней панели
2. Вставьте ключ в цилиндр
3. Откройте замок ключом

Примечание: не оставляйте ключи внутри Квартиры(дома), пользуйтесь ключом в экстренных случаях.



Прикоснитесь к области сенсора на внутренней ручке согласно рисунку.

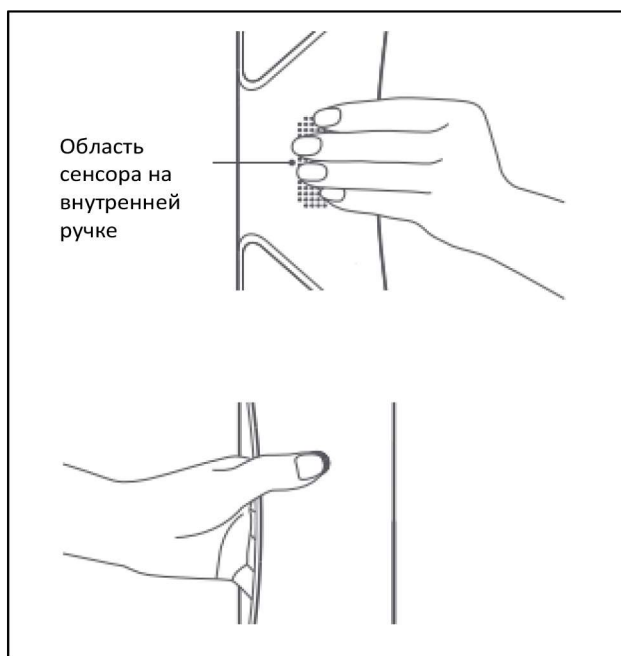
Приложите палец на переднюю часть внутренней ручки. Нажмите/ потяните за ручку, чтобы открыть дверь.

Примечание:

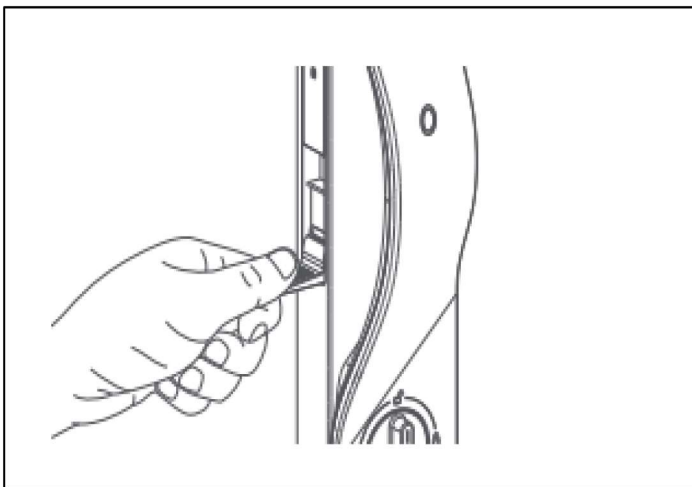
При включенном режиме «Защита от детей»

открыть дверь таким способом не

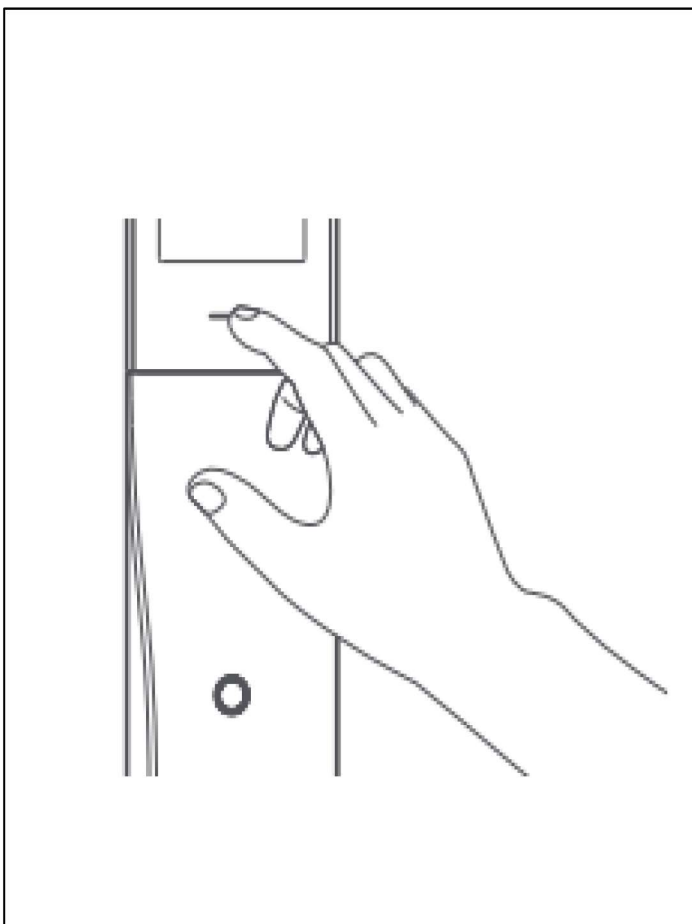
получится. Открытие только механическим способом.



Механическое открытие
изнутри



Включение режима
«Защита от детей»



1. На домашней странице приложения перейдите в раздел Дополнительные функции > Безопасность Функции, чтобы включить / отключить защиту от детей;
2. Нажмите и удерживайте кнопку под экраном на внутренней панели замка в течение 5 секунд, чтобы активировать функцию.